

# Zeit zum Entspannen

Fühlen Sie sich bei uns als willkommene Gäste im Haus von Freunden



- Unser Haus befindet sich in unmittelbarer Nähe der Steinbachtalsperre und grenzt an das größte zusammenhängende Waldgebiet in NRW. Hier kann man in unserer wunderschönen Ferienwohnung oder im Gästezimmer einen entspannten und naturnahen Urlaub verbringen.
- Freuen Sie sich auf ein wunderschönes Ambiente – gemütlich und in privater Atmosphäre. Alle Zimmer und Bäder wurden 2012 komplett saniert. Das Grundstück ist sicher eingezäunt (ca. 3000 m<sup>2</sup>) und die Steinbachtalsperre mit Naturschwimmbad, Restauration, Spielplatz und Minigolfplatz ist fußläufig leicht zu erreichen. Der Wald beginnt vor unserer Haustüre und es sind wunderschöne Spaziergänge möglich. Nette und sozialverträgliche Hunde sind uns immer willkommen, müssen aber vorab angemeldet werden.
- Wir freuen uns Sie bald persönlich begrüßen zu können!



Grafik: www.ms-schildt-design.de



## ENTSPANNEN UND DEN ALLTAG LOSLASSEN

- Nutzen Sie Ihren Urlaub auch um zu lernen, wie Sie besser mit Stress umgehen und Ruhe und Gelassenheit in Ihren Alltag bringen. In kleinen Gruppen zeigt Ihnen Ruth Pröstler (ausgebildete Stressbewältigungs- und Entspannungstherapeutin DFME), verschiedene Entspannungstechniken und wie Sie diese in Ihr Leben integrieren können. Im Einzeltermin kann speziell auf Ihren persönlichen Stresspunkt eingegangen werden. (Ausführliche Informationen finden Sie auf unserer Homepage).

## KONTAKT

Für weitere Informationen und Anfragen stehen wir Ihnen gerne zur Verfügung.

**Ruth und Thomas Pröstler GbR** (Steuernr. 209/5108/1841)  
Am Eulenhorst 11, 53881 Euskirchen-Kirchheim

Telefon 0 22 55 - 95 89 44  
[www.waldhaus-eulenhorst.de](http://www.waldhaus-eulenhorst.de)  
[ferien@waldhaus-eulenhorst.de](mailto:ferien@waldhaus-eulenhorst.de)

# Ferien am Eulenhorst

Wandern, entspannen und zur Ruhe kommen



[www.waldhaus-eulenhorst.de](http://www.waldhaus-eulenhorst.de)



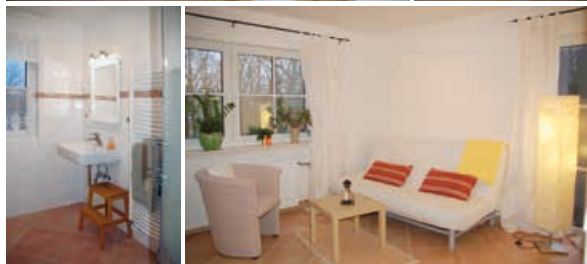
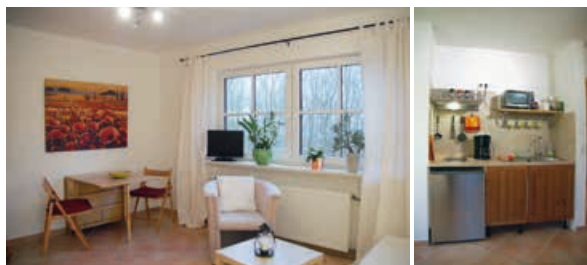
*Unser Waldhaus*  
am Eulenhorst



# Ferienwohnung

## 1. Etage (Nichtraucher)

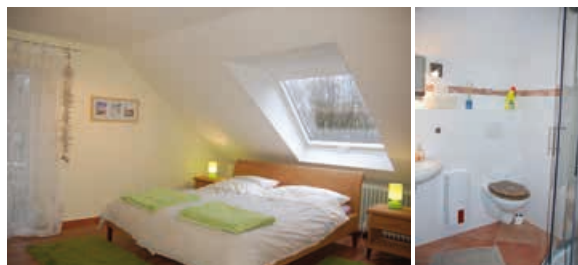
Unsere gemütliche Ferienwohnung hat ca. 45 m<sup>2</sup> und besteht aus einem Schlafzimmer mit Doppelbett, einem schönen Duschbad mit Toilette, Flur und einem Wohnraum mit Singleküche. (Preise inkl. Bettwäsche und Handtücher. Max. 3 Personen.)



# Gästezimmer

## 2. Etage (Nichtraucher)

Schlafzimmer mit Doppelbett, eigenem Duschbad mit WC, eigenem kleinen Balkon. Weitere Übernachtungsmöglichkeit auf 1,40 m Schlafcouch möglich. (Preise inkl. Bettwäsche und Handtücher. Max. 3 Personen.)



## Nichtraucher-Ferienwohnung 1. Etage

2 Personen	weitere Person	Hund
50,00 €	10,00 €	3,00 €

## Arrangements

Montag bis Donnerstag (Preis für 2 Personen)	Montag bis Sonntag (Preis für 2 Personen)
130,00 €	250,00 €

### maximal 3 Personen

Preise pro Übernachtung (ausgenommen Arrangements), inklusive Bettwäsche und Handtücher. Hund auf Anfrage.

## Nichtraucher-Gästezimmer 2. Etage

1 Person	weitere Person	Hund
30,00 €	10,00 €	3,00 €

### maximal 3 Personen

Preise pro Übernachtung, inklusive Bettwäsche und Handtücher. Hund auf Anfrage.

## HINWEISE

Anreise ab 12:00 Uhr, Abreise bis 10:00 Uhr

50 % Anzahlung bei Buchung.

Bei Buchung der Ferienwohnung ab 1 Woche, kommt eine Endreinigung von 30,00 € hinzu.

Bei Absage von:

- mehr als 30 Tage vor Beginn, wird eine Stornogebühr von 10% der Miete erhoben.
- weniger als 30 Tage vor Beginn, wird die Hälfte der Miete (geleistete Anzahlung) fällig.
- weniger als 7 Tage vor Beginn, wird die komplette Miete fällig.

Unser Waldhaus  
am Eulenhorst

